

INTRODUCCIÓN A LOS LABORATORIOS DE INNOVACIÓN PÚBLICA

**Curso presencial "Introducción a metodologías
y prácticas de innovación pública"**

21 de noviembre de 2023. FEMP

Rafael Camacho Muñoz

¿Qué son los Laboratorios de Innovación Pública?

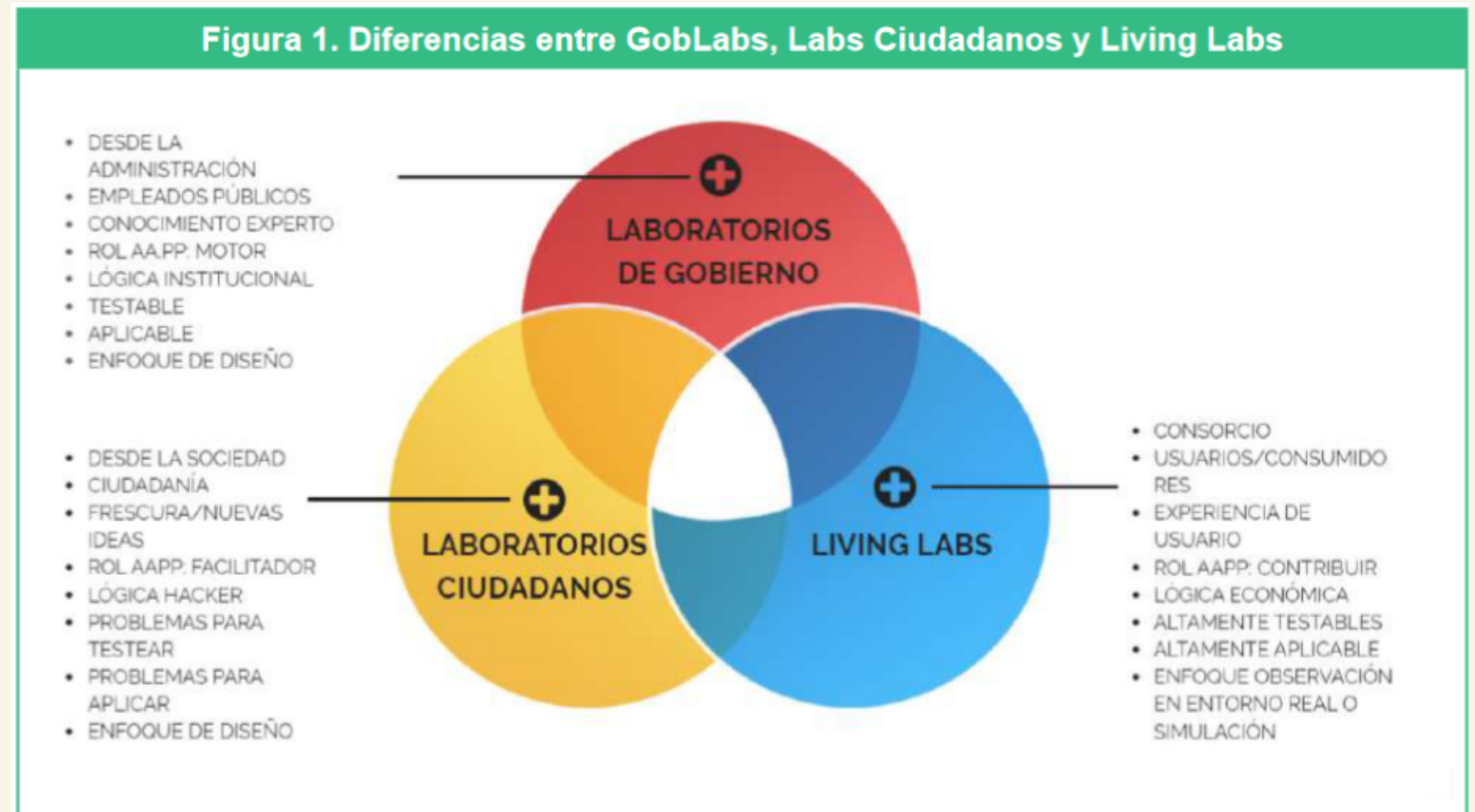
Los laboratorios son espacios para **experimentar** con nuevas formas de generar valor público, modernizar la relación con la ciudadanía, aportar **nuevos canales** de participación y colaboración. A la vez, funcionan como un sistema de **apoyo transversal** para la gestión de la innovación en otras áreas del Gobierno.

Por Laura Paonessa en
Abierto al público (BID).

TIPOLOGÍAS DE LABORATORIOS

LABORATORIOS DE GOBIERNO PARA LA INNOVACIÓN PÚBLICA. CREANDO ESPACIOS PARA LA INNOVACIÓN ABIERTA EN LAS ADMINISTRACIONES PÚBLICAS". Rojas y Stan
En "Laboratorios para la innovación pública. De las experiencias a los aprendizajes, de los aprendizajes a los desafíos" (2018)

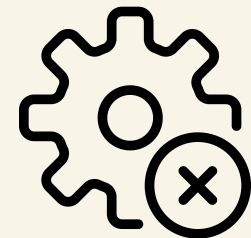
"La complementariedad entre la creatividad de la sociedad (innovadores sociales), el conocimiento experto de la administración (innovadores públicos) y el enfoque de usuario del servicio público (living labs) permite la intersección (como se representa en la Figura 1) entre estos tres espacios de innovación"



Características comunes de los Laboratorios de Innovación

NO TEMEN AL FRACASO

En el sector público tomar riesgos es difícil y potencialmente costoso; los organismos tradicionales no están preparados para experimentar o cambiar sus procesos y un fracaso puede afectar negativamente sus políticas, presupuestos y capital político.

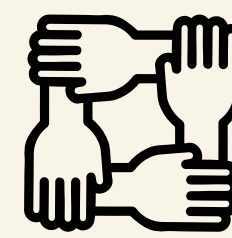
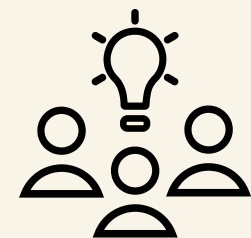


TRABAJAN CON PERSPECTIVA DEL USUARIO

Trabajan con diferentes metodologías, enfoques y modelos de organización para acompañar a otras áreas de la administración pública en la innovación de servicios públicos, pero todas las iniciativas se orientan a entender las necesidades de las personas

FORMAN EQUIPOS MULTIDISCIPLINARES

Se cuenta con profesionales con experiencia dentro y fuera del sector público y de múltiples áreas: politólogos, economistas, científicos de datos, antropólogos, diseñadores, geógrafos, entre otras disciplinas.



ABREN ESPACIOS DE COLABORACIÓN Y CO-CREACIÓN

Algunos laboratorios se orientan a fomentar ecosistemas que catalizan la inteligencia colectiva; otros generan nodos y rutinas al interior de los servicios públicos; y también encontramos algunos que plantean la ciudad como una "plataforma" para desarrollar y promover nuevas experiencias.

Por Laura Paonessa en Abierto al público (BID).

Otra visión (ampliada) sobre las características comunes de L.I.

ALBERT CAÑIGUERAL
ESTUDIO SOBRE ECOSISTEMAS DE
INNOVACIÓN DESDE LA PERSPECTIVA
DEL SECTOR PÚBLICO

1. Disponen de un **espacio (físico y/o virtual)** y **recursos** dedicados. **Apoyo ejecutivo de alto nivel** para que la innovación suceda y se puedan tomar riesgos.
2. **Colaboración** en múltiples sectores: público, privado, académico y sociedad civil.
3. Equipos **multidisciplinarios** (diseño, formulación de políticas, etnografía, economía del comportamiento, análisis de datos, etc.) mezcla de los sectores público y privado.
4. Sobre todo en países **anglosajones** se usa mucho la figura del “**fellowship**” o “**fellow**” que no son parte del equipo estructural pero sí que tienen una relación permanente con el laboratorio.
5. Adopción de **métodos de diseño centrados en el usuario** y **co-creación**, involucrando a los ciudadanos en todas las etapas del diseño de servicios y políticas.
6. **Desarrollo ágil y prototipado rápido** antes de escalar.
7. **Comparten de manera abierta sus aprendizajes, herramientas y resultados.** Alto grado de colaboración entre laboratorios a todos los niveles.
8. Y en mayor o menor medida **buscan transformar** las habilidades, los sistemas y la cultura del gobierno.

METODOLOGÍAS MÁS GENERALIZADAS POR LOS LABORATORIOS DE GOBIERNO E INNOVACIÓN PÚBLICA

LABORATORIOS PARA LA INNOVACIÓN PÚBLICA

De las experiencias a los aprendizajes, de los aprendizajes a los desafíos
Rojas y Stan (2020)

1 Experimentación

2 Pensamiento de diseño

3 Innovación Abierta

4 Concursos de ideas

5 Colaboración en red

6 Co-creación

7 Gestión ágil

8 Ciencias del comportamiento

9 Ciencia de datos

10 Simulación

11 Enfoque prospectivo

EVOLUCIÓN DE LOS LABORATORIOS DE INNOVACIÓN (I)

Primer mapeo / constelación de los "Gov Innovation Labs"

New School - Nueva York
2013

Referencias destacadas:

MindLab (Dinamarca)

La 27e Région (Francia)

Public Policy Lab

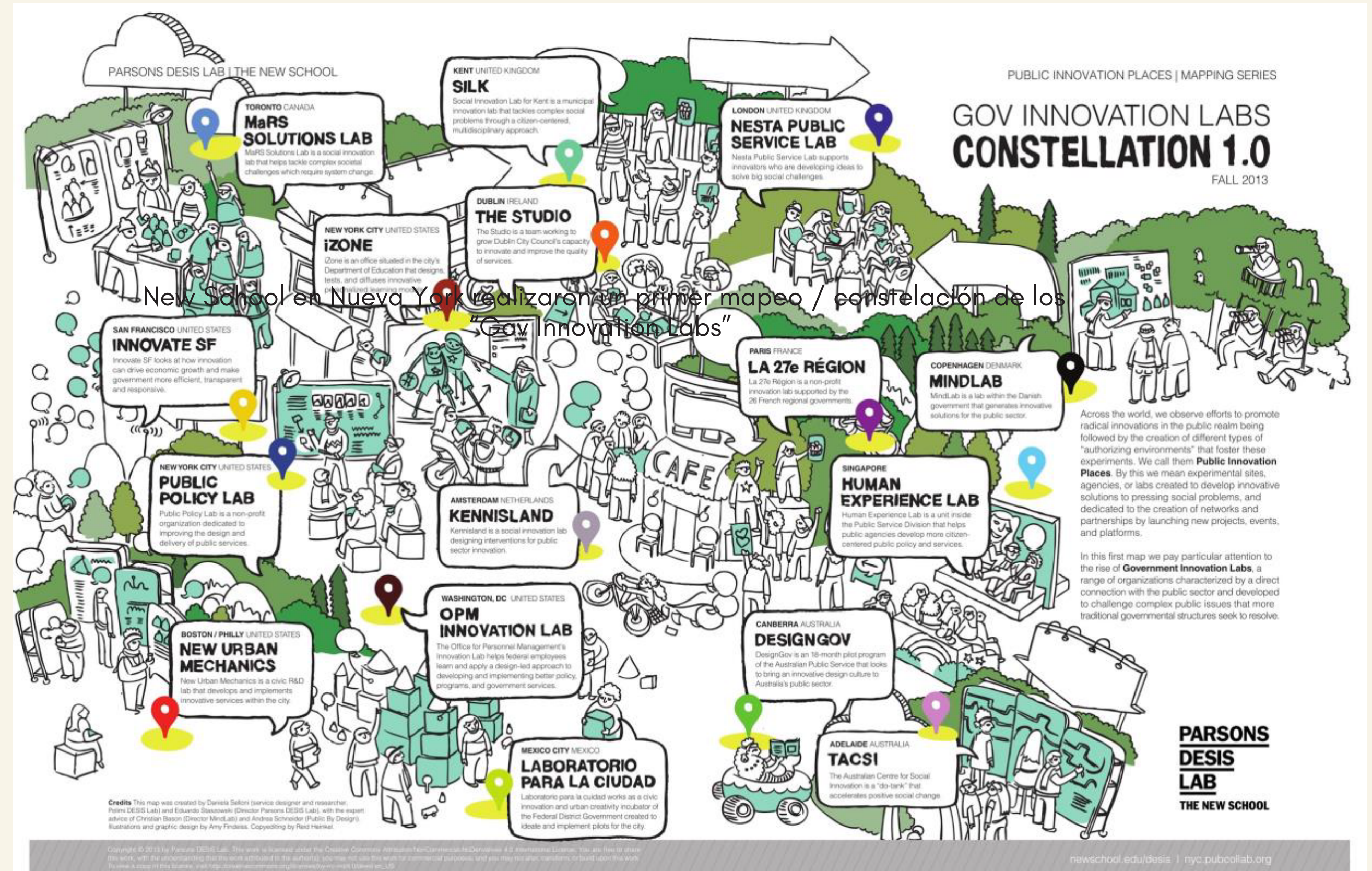
(Estados Unidos)

NESTA (Reino Unido)

Laboratorio para la

Ciudad (Ciudad de

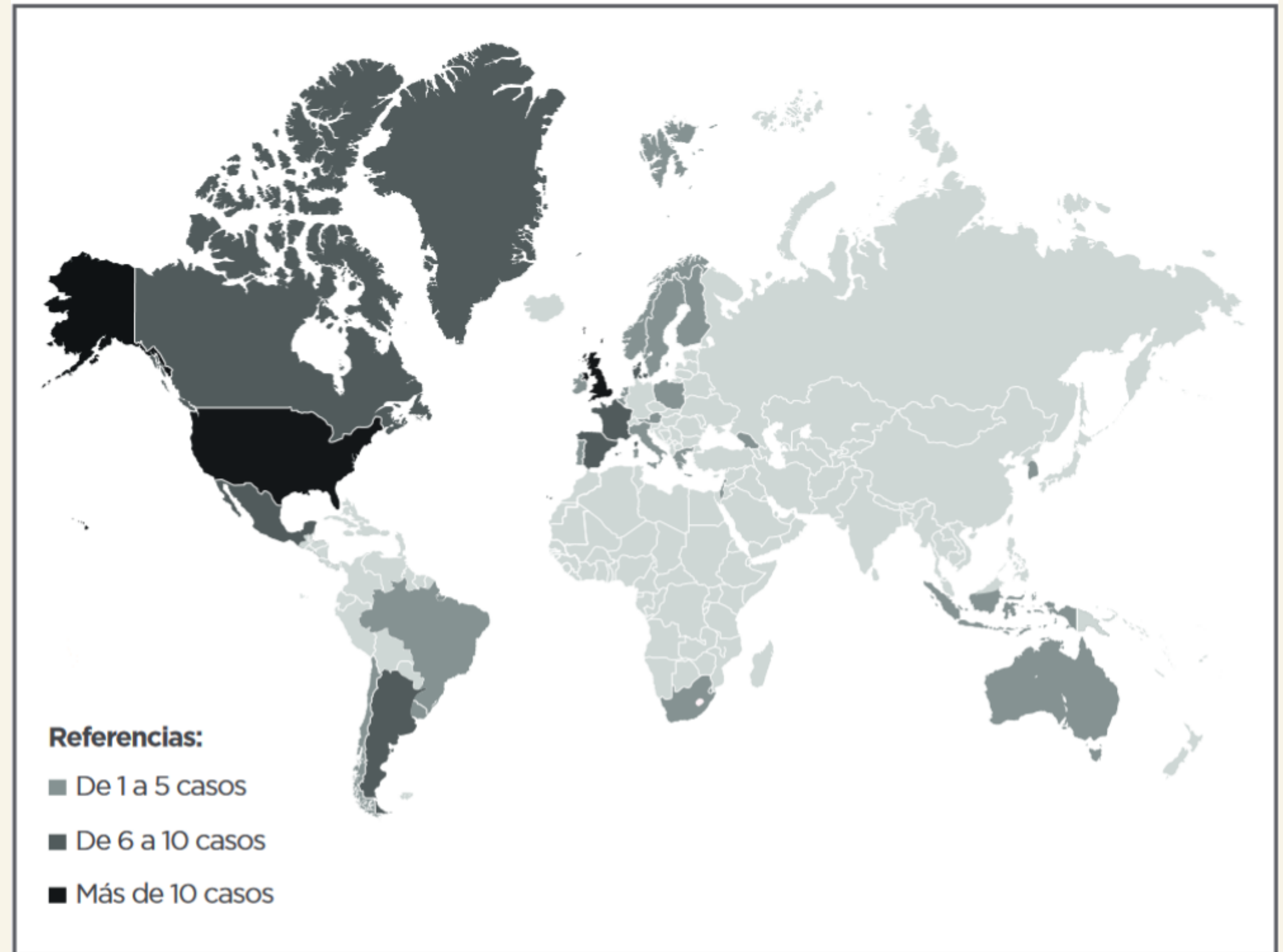
México).



EVOLUCIÓN DE LOS LABORATORIOS DE INNOVACIÓN (II)

Cantidad de laboratorios de innovación y agencias similares por país (2018)

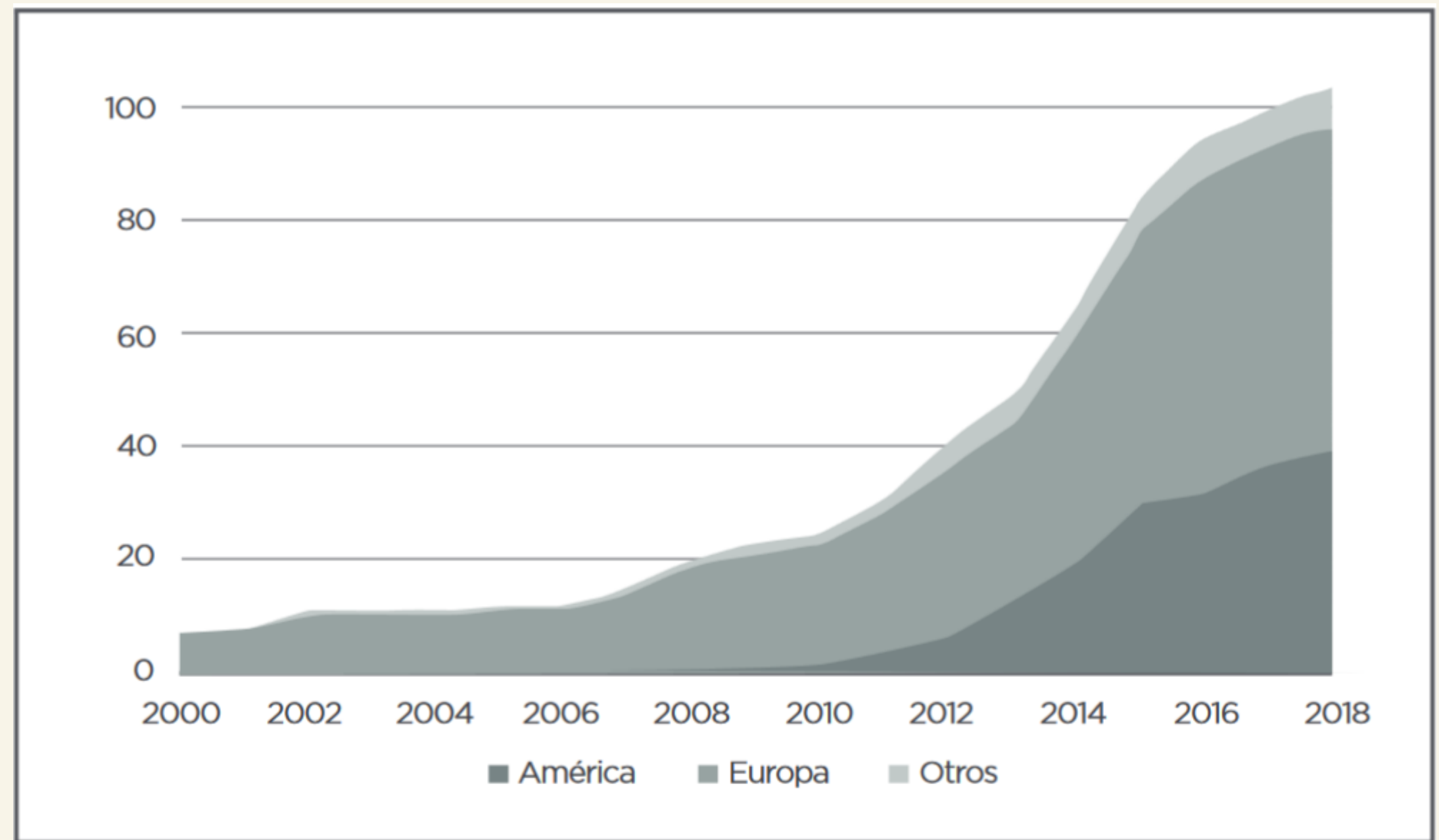
Exequiel Rodríguez
Laboratorios de innovación pública: apuntes para una hoja de ruta en materia de buenas prácticas (2018).



EVOLUCIÓN DE LOS LABORATORIOS DE INNOVACIÓN (III)

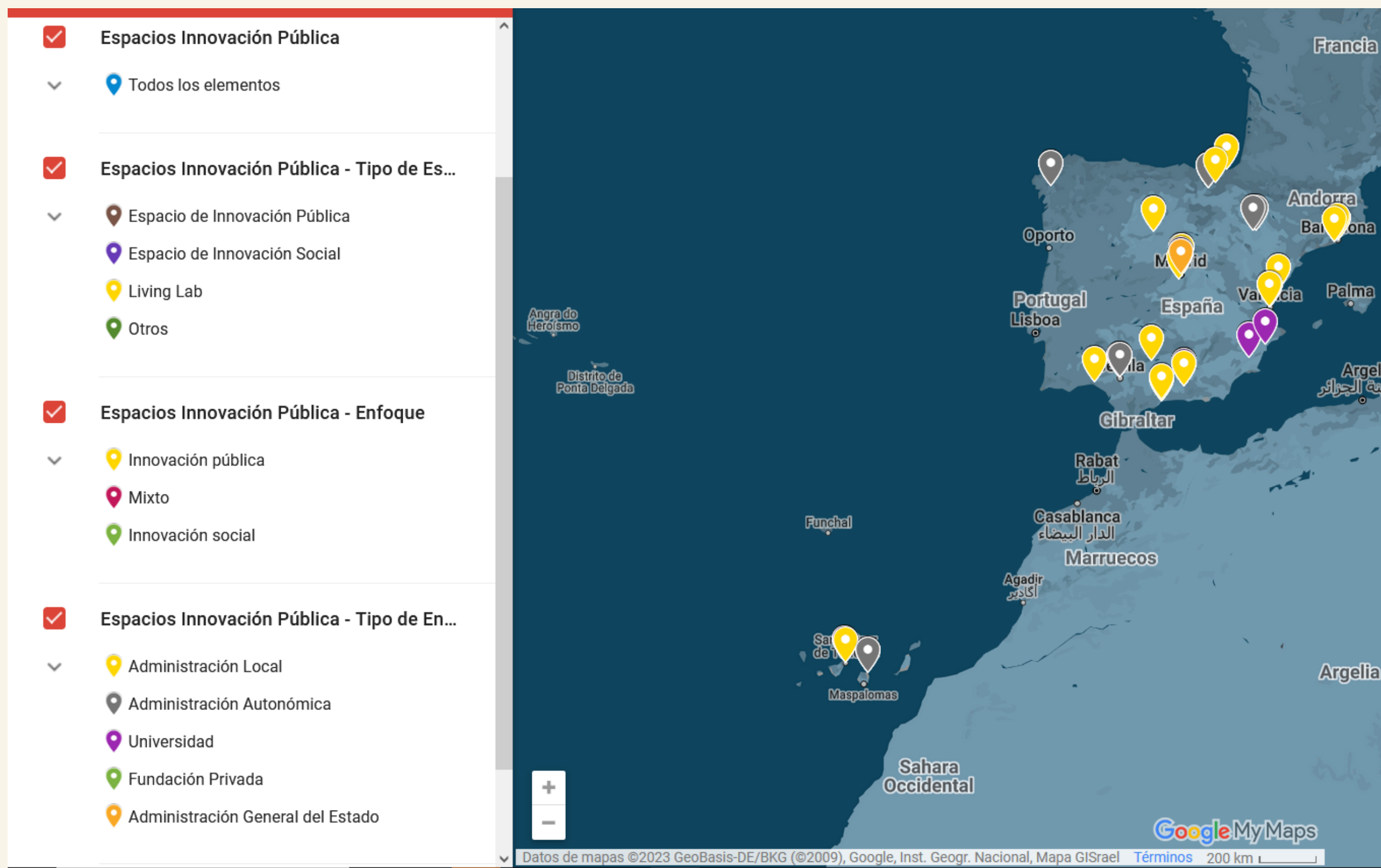
Evolución del número de laboratorios y afines, con desagregación regional (2000-2018)

Exequiel Rodríguez
Laboratorios de innovación pública: apuntes para una hoja de ruta en materia de buenas prácticas (2018).



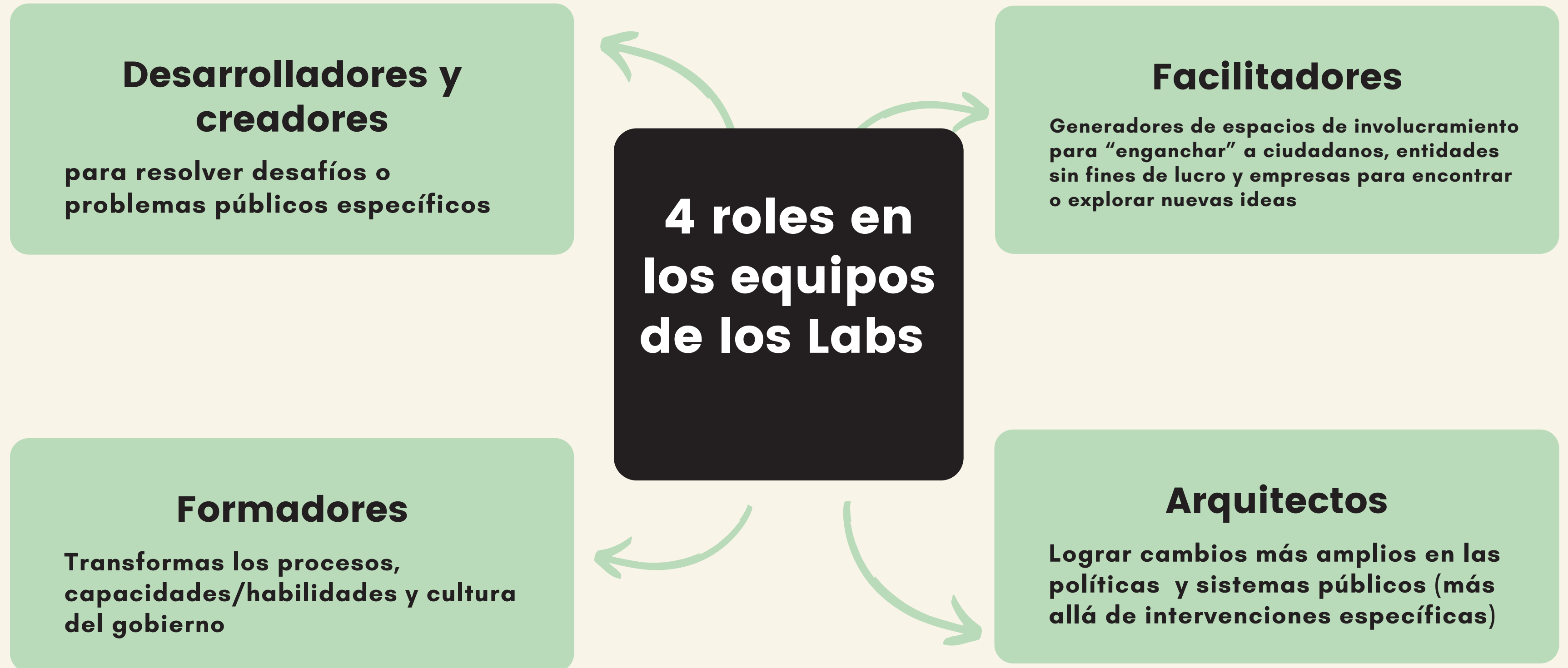
ESPACIOS DE INNOVACIÓN EN ESPAÑA

Fundación NovaGob Mapa de los Espacios de Innovación Pública en España



- Fundación NovaGob
- MediaLab Matadero
- Living Lab UB
- Área de Innovación Pública y Mejora de la Administración, Gobierno Vasco
- LAAAB (Laboratorio de Aragón [Gobierno] Abierto)
- Instituto Andaluz de Administración Pública
- LabINS
- Área de Administración e Innovación pública, Diputación de Castellón
- LAS NAVES
- Intelligent Urban Lab
- COTEC
- Lab 717
- Bherria
- Citilab
- MediaLab UGR
- Gecis UMU
- Valladolid Adelante
- Guadalinfo
- i-Lab Diputación de Huelva
- Comisionado de Innovación Digital, Administración Electrónica y Buen Gobierno
- Servicio de Innovación - Ajuntament de València
- PublicTech Lab (IE University)
- M-Vial
- Centro de Innovación para la Formación Profesional de Aragón
- Innovación UNIA
- XarxaCORH
- InnovAnda
- Centro de Innovación Social La Noria
- Córdoba Next Generation Lab
- Grupo de Investigación en Sociología de la Innovación y del Cambio Social (SOC-INNOVA)
- Laboratorio de Innovación Pública de Tenerife
- Dirección General de Ciencia, Innovación y Ciudad Inteligente, Ayuntamiento de Granada
- CoboI lab
- ETORKIZUNA ERAIKIZ
- GAIN (Axencia Galega de Innovación)
- Laboratorio Tributario ATM
- Arantzazulab
- Laboratorio de Innovación Pública
- InnovaFuenla
- Haz Lab
- Innovamos Lab

EQUIPOS DE LABORATORIOS DE INNOVACIÓN



HIPer Equipos

¿Se puede aplicar el HIP a los roles profesionales del futuro?

Modelo Hexágono de Innovación Pública (HIP). LAAAB Aragón

WVNB

ROL DIGITAL

Es capaz de multiplicar la conectividad de la organización, facilita la gestión eficiente del stock de datos y los transforma en valor público. Promueve la interoperabilidad y la usabilidad de la información.

ROL CONSTRUCTOR/A DE COMUNIDADES

Es capaz de generar sincronía en la red, fomenta una cultura organizacional integradora, impulsa procesos de co.creacion que generan sentimiento de pertenencia y proveen identidad y significado al grupo. En última instancia, favorecen la creación de una comunidad estable.

ROL DISEÑADOR/A

Es capaz de relacionarse de una forma intuitiva con el futuro. Reduce el nivel de abstracción de la conversación, con sus prototipos o pilotos genera núcleos de conversación que alinea visiones y multiplican la productividad del equipo.

ROL COMUNICADOR/A

Es capaz de proyectar conversaciones con el exterior, ampliando las redes hacia fuera, tejiendo alianzas, captando la energía del entorno y decodificando los mensajes en dos direcciones; utilizando todos los canales disponibles: redes sociales, audiovisual, podcast, eventos...

ROL FILÓSOFO/A

Es capaz de proyectar pensamiento crítico, trazar conexiones improbables con análisis transversales y equipos trans-disciplinares, conjugando pensamiento híbrido y acción anfibia, superando el trabajo en silos y los departamentos estancos.

ROL ADMINISTRADOR/A

Es capaz de acortar distancias, produciendo más y mejores conversaciones mediante un uso racional y conciliable del tiempo (recurso humanos, presupuestos...) que redundan en relaciones más significativas y sostenibles para los miembros de la organización y los actores del ecosistema.

ALGUNOS EJEMPLOS

Diseño y experimentación de procesos de colaboración intermunicipal para compartir el talento público

**Laboratorio de Innovación Pública (LIP)
INAP**

InnoLab Andalucía

Evento 2023

Incluimos
Factores Nova Terra
Callejeando
Voz Médica
CIMA

Piloto de la Jornada Laboral de 4 días en València

Las Naves València

LabINS ULL

Agenda Discomplicada: Cuaderno práctico para actuar localmente sobre los ODS

¡MUCHAS GRACIAS!

RAFA CAMACHO

rafacamachome@gmail.com

@rafacamu

